

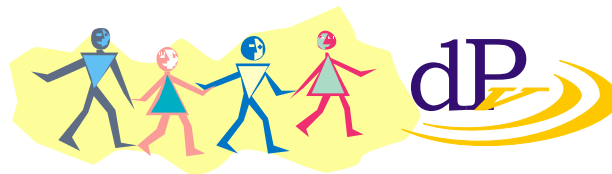
Wegbeschreibung
zu unserem Vereinslokal



- (1) Lindenwirt
- (2) S-Bahn Aufhausen



Gasthaus zum Lindenwirt
Familie Weißacher
Am Lindenhain 40
85435 Erding/Bergham
08122 4200
www.zum-lindenwirt-bergham.de



Dieses Faltblatt wurde herausgegeben
von der Deutschen Parkinson Vereinigung
Landesverband Bayern e.V.
Regionalgruppe Erding
www.parkinson-erding.de

Regionalleitung

Franz Kunstwadi
Gruppenleiter

Fichtenweg 1
85656 Buch am Buchrain
Telefon: 08124 527052
Mobil: 0151 68165855
E-Mail: parkinson.erding@web.de



Anna Elisabeth Greinke
Stellvertreterin
Telefon: 08122 957012



Marjeta Cichos
Beirätin
Telefon: 08122 6625



Josef Straßl
Ansprechpartner
für Freising
Telefon: 08161 86043
josef.strassl@outlook.com



Die Parkinson- Selbsthilfegruppe Erding

stellt sich vor



Wir sind Mitglied der
Deutschen Parkinson
Vereinigung e.V.

Gefördert durch die
gesetzlichen Krankenkassen
und ihre Verbände in Bayern

**Sehr geehrte Parkinson - Patienten,
sehr geehrte Angehörige!**

Die Deutsche Parkinson-Vereinigung e.V.
bietet Ihnen Aktivitäten zur Selbsthilfe an.

Sie erhalten nützliche Informationen wie
Sie durch kleine Veränderungen im Tages-
ablauf manche krankheitsbedingten
Schwierigkeiten leichter meistern können.

Durch Gespräche und Zusammenarbeit
mit Mitpatienten lassen sich viele
Belastungen und Leiden lindern und lösen.

Die Parkinson-Selbsthilfegruppe Erding
besteht seit November 1993.
Nutzen auch Sie die Vorteile des persön-
lichen Kontaktes mit uns! Kommen Sie
ganz unverbindlich zu einem unserer
Monatstreffen!

Gemeinsam sind wir stark!

Unsere Aktivitäten:

Monatliche Gruppentreffen

Erfahrungsaustausch

Vorträge

Diskussionen

Singen

Ausflüge

Unsere Ziele:

Gemeinsamkeit

Information

Verbesserte Lebensqualität

Lebensfreude wieder entdecken
und pflegen

Unsere Monatstreffen:

Wir treffen uns

**jeden ersten Mittwoch im Monat
um 14 Uhr nachmittags**

im Gasthaus zum Lindenwirt

Familie Weißacher

Am Lindenhain 40

85435 Erding/Bergham

Eingeladen sind alle unter
Parkinson leidenden Menschen
und deren Angehörige

Informieren Sie sich kostenlos und
unverbindlich über die Vorteile, die
Ihnen die Parkinson-Selbsthilfegruppe
Erding bieten kann!